

Wesentliche Anlegerinformationen



Gegenstand dieses Dokuments sind wesentliche Informationen für den Anleger über diesen Fonds. Es handelt sich nicht um Werbematerial. Diese Informationen sind gesetzlich vorgeschrieben, um Ihnen die Wesensart dieses Fonds und die Risiken einer Anlage in ihn zu erläutern. Wir raten Ihnen zur Lektüre dieses Dokuments, so dass Sie eine fundierte Anlageentscheidung treffen können.

SEB Zinsglobal

WKN / ISIN: 847431 / DE0008474313

Dieser Fonds wird von der SEB Investment GmbH verwaltet. Die SEB Investment GmbH gehört zur SEB-Gruppe.

Ziele und Anlagepolitik

Ziel der Anlagepolitik des **SEB Zinsglobal** ist grundsätzlich die Erwirtschaftung eines langfristig möglichst hohen und stetigen Ertrages.

Der Fonds investiert zu mindestens 51 % in verzinsliche Wertpapiere ausländischer Aussteller. Hierbei werden vorwiegend Staatsanleihen von Emittenten mit überwiegend erstklassiger Bonität über das gesamte Laufzeitspektrum erworben. Für Aktien, die dem Sondervermögen aus Bezugs-, Wandlungs- und Optionsrechten zufließen, besteht kein Verkaufszwang. Daneben kann auch in Bankguthaben, Geldmarktinstrumente, Investmentanteile, Derivate und sonstige Anlageinstrumente angelegt werden. Derivative Instrumente können zu Investitions- und Absicherungszwecken eingesetzt werden.

Die Gebühren für den Kauf und Verkauf von Wertpapieren trägt der Fonds. Sie entstehen zusätzlich zu den unten unter „Kosten“ aufgeführten Prozentsätzen und können die Rendite des Fonds mindern.

Die Erträge des Fonds werden innerhalb von vier Monaten nach Geschäftsjahresende ausgeschüttet.

Die Anleger können von der Kapitalanlagegesellschaft grundsätzlich bankarbeitstäglich die Rücknahme der Anteile verlangen. Die Kapitalanlagegesellschaft kann jedoch die Rücknahme aussetzen, wenn außergewöhnliche Umstände dies unter Berücksichtigung der Anlegerinteressen erforderlich erscheinen lassen.

Empfehlung: Dieser Fonds ist unter Umständen für Anleger nicht geeignet, die ihr Geld innerhalb eines Zeitraums von weniger als 5 Jahren aus dem Fonds wieder zurückziehen möchten.

Risiko- und Ertragsprofil

← Typischerweise geringere Rendite

Typischerweise höhere Rendite →

← Geringeres Risiko

Höheres Risiko →

1	2	3	4	5	6	7
---	---	---	---	---	---	---

Dieser Risikoindikator beruht auf historischen Daten; eine Vorhersage künftiger Entwicklungen ist damit nicht möglich. Die Einstufung des Fonds kann sich künftig ändern und stellt keine Garantie dar. Auch ein Fonds, der in Kategorie 1 eingestuft wird, stellt keine völlig risikolose Anlage dar.

Der **SEB Zinsglobal** ist in Kategorie 4 eingestuft, weil sein Anteilpreis weniger stark schwankt als bei Fonds, die in höheren Kategorien eingestuft sind. Deshalb sind die Gewinnchance aber auch das Verlustrisiko niedriger als bei solchen, in höheren Kategorien eingestuften, Fonds.

Bei der Einstufung des Fonds in eine Risikoklasse kann es vorkommen, dass aufgrund des Berechnungsmodells nicht alle Risiken berücksichtigt werden. Eine ausführliche Darstellung findet sich im Abschnitt „Risiken“ des Verkaufsprospekts. Folgende Risiken haben auf diese Einstufung keinen unmittelbaren Einfluss, können aber trotzdem für den Fonds von Bedeutung sein:

Kreditrisiken

Der Fonds legt einen wesentlichen Teil seines Vermögens in Anleihen an. Deren Aussteller können insolvent werden, wodurch die Anleihen ihren Wert ganz oder zum Großteil verlieren.

Liquiditätsrisiken

Der Fonds legt einen wesentlichen Teil seines Vermögens in Papieren an, die nicht an einer Börse oder einem ähnlichen Markt gehandelt werden. Es kann schwierig werden, kurzfristig einen Käufer für diese Papiere zu finden. Dadurch kann das Risiko einer Aussetzung der Anteilrücknahme steigen.

Operationelle Risiken und Verwahr Risiken

Der Fonds kann Opfer von Betrug oder anderen kriminellen Handlungen werden. Er kann auch Verluste durch Missverständnisse oder Fehler von Mitarbeitern der Kapitalanlagegesellschaft oder einer Verwahrstelle oder externer Dritter erleiden. Schließlich kann seine Verwaltung oder die Verwahrung seiner Vermögensgegenstände durch äußere Ereignisse wie Brände, Naturkatastrophen u.ä. negativ beeinflusst werden.

Kosten

Einmalige Kosten vor und nach der Anlage:

Ausgabeaufschlag	8,00 % (aktuell 4,00 %)
Rücknahmeabschlag	3,00 % (aktuell 0,00 %)

Dabei handelt es sich um den Höchstbetrag, der von Ihrer Anlage vor der Anlage abgezogen werden darf.

Kosten, die dem Fonds im Laufe des Jahres abgezogen werden:

Laufende Kosten	0,47 %
------------------------	---------------

Kosten, die der Fonds unter bestimmten Umständen zu tragen hat:

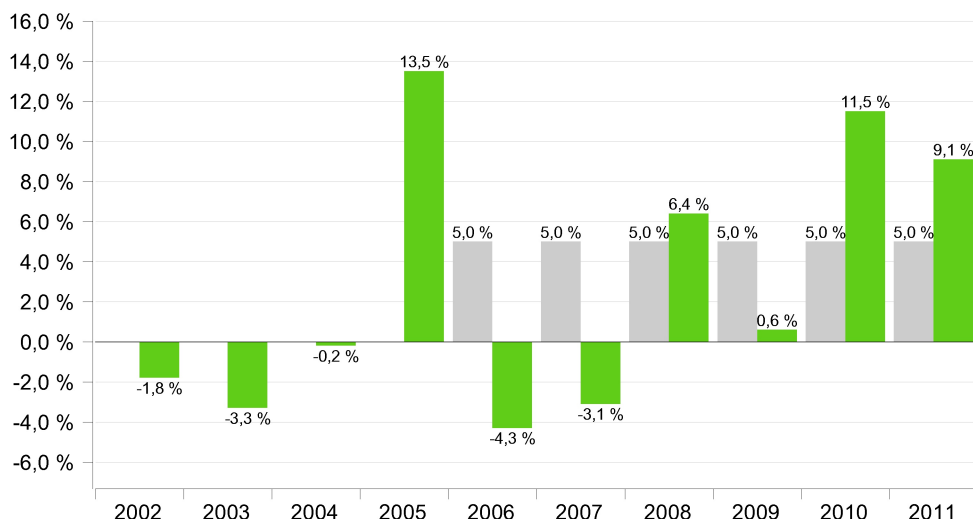
An die Wertentwicklung des Fonds gebundene Gebühren	0,82 %
20% des Wertes, um den die kalenderjährliche Wertentwicklung 5% übersteigt. Berechnungsperiode für die Performance-Fee ist das Kalenderjahr.	

Aus den Gebühren und sonstigen Kosten wird die laufende Verwaltung und Verwahrung des Fondsvermögens sowie der Vertrieb der Fondsanteile finanziert. Anfallende Kosten verringern die Ertragschancen des Anlegers.

Der hier angegebene Ausgabeaufschlag ist ein Höchstbetrag. Im Einzelfall kann er geringer ausfallen. Den tatsächlich für Sie geltenden Betrag können Sie beim Vertreiber der Fondsanteile erfragen.

Die hier angegebenen laufenden Kosten fielen im letzten Geschäftsjahr des Fonds an, das im November 2011 endete. Bei den an dieser Stelle ausgewiesenen laufenden Kosten handelt es sich um eine Kostenschätzung. Die laufenden Kosten können von Jahr zu Jahr schwanken. Der Jahresbericht des SEB Zinsglobal für jedes Geschäftsjahr enthält Einzelheiten zu den genauen berechneten Kosten.

Wertentwicklung in der Vergangenheit



Die Wertentwicklung in der Vergangenheit ist keine Garantie für die künftige Entwicklung.

Bei der Berechnung wurden sämtliche Kosten und Gebühren mit Ausnahme des Ausgabeaufschlags abgezogen.

Der Fonds wurde am 24. Oktober 1988 aufgelegt.

Die historische Wertentwicklung wurde in Euro berechnet.

■ Jährliche Wertentwicklung

■ 5%

Praktische Informationen

Depotbank des Fonds ist die SEB AG, Ulmenstraße 30, 60325 Frankfurt.

Den Verkaufsprospekt und die aktuellen Berichte, die aktuellen Anteilspreise sowie weitere Informationen zu dem Fonds finden Sie kostenlos in deutscher Sprache auf unserer Homepage <http://www.sebassetmanagement.de/kiid>.

Der Fonds unterliegt dem deutschen Investmentsteuergesetz. Dies kann Auswirkungen darauf haben, wie Sie bzgl. Ihrer Einkünfte aus dem Fonds besteuert werden.

Die SEB Investment GmbH kann lediglich auf der Grundlage einer in diesem Dokument enthaltenen Erklärung haftbar gemacht werden, die irreführend, unrichtig oder nicht mit den einschlägigen Teilen des Verkaufsprospekts vereinbar ist.

Dieser Fonds ist in Deutschland zugelassen und wird durch die Bundesanstalt für Finanzdienstleistungsaufsicht (BaFin) reguliert.

Diese wesentlichen Informationen für den Anleger sind zutreffend und entsprechen dem Stand von 31. Dezember 2011.