

Wesentliche Anlegerinformationen

Gegenstand dieses Dokuments sind wesentliche Informationen für den Anleger über diesen Fonds. Es handelt sich nicht um Werbematerial. Diese Informationen sind gesetzlich vorgeschrieben, um Ihnen die Wesensart dieses Fonds und die Risiken einer Anlage in ihn zu erläutern. Wir raten Ihnen zur Lektüre dieses Dokuments, so dass Sie eine fundierte Anlageentscheidung treffen können.

Fidelity Funds - World Fund, ein Teilfonds von Fidelity Funds, A-Euro (ISIN: LU0069449576)

Dieser Fonds hat keine Verwaltungsgesellschaft ernannt

Ziele und Anlagepolitik

- Strebt langfristiges Kapitalwachstum mit einem voraussichtlich niedrigen Ertragsniveau an.
- Legt mindestens 70% in Aktien weltweiter Unternehmen an, wobei die geographische Gewichtung auf der relativen Attraktivität der verschiedenen Regionen beruht und in der Regel nicht stark vom Index abweicht.
- Dem Fonds steht es frei, außerhalb der Regionen, Marktsektoren, Branchen oder Vermögensklassen, auf denen sein Anlageschwerpunkt liegt, zu investieren.
- Kann Derivate mit dem Ziel der Risikominderung oder Kostensenkung einsetzen oder um zusätzliches Kapital oder zusätzliche Erträge in Einklang mit dem Risikoprofil des Fonds zu generieren.
- Der Fonds kann eine diskretionäre Auswahl seiner Anlagen im Rahmen seiner Anlageziele und Anlagepolitik vornehmen.
- Die Benchmark ist 60% MSCI World Index, 40% MSCI Europe ex UK Index.
- Die Erträge werden in zusätzliche Anteile wiederangelegt oder auf Wunsch an die Anteilinhaber ausgezahlt.
- Anteile können normalerweise an jedem Geschäftstag des Fonds gekauft und verkauft werden.
- Dieser Fonds ist unter Umständen für Anleger nicht geeignet, die ihr Geld innerhalb eines Zeitraums von 5 Jahren aus dem Fonds wieder zurückziehen wollen. Eine Kapitalanlage in den Fonds sollte als langfristige Kapitalanlage betrachtet werden.

Risiko- und Ertragsprofil



- Die Risikokategorie wurde unter Verwendung historischer Volatilitätsdaten, die auf Methoden von Vorschriften der Europäischen Union beruhen, berechnet. Änderungen der Aktienkurse, Währungen und Zinssätze, die von verschiedenen unvorhersehbaren Faktoren wie politischen oder wirtschaftlichen Ereignissen beeinflusst werden können, wirken sich auf die Volatilität aus.
- Die Risikokategorie kann nicht als verlässlicher Indikator für das künftige Risikoprofil des Fonds herangezogen werden.
- Die ausgewiesene Risikokategorie ist nicht garantiert und kann sich im Laufe der Zeit ändern.

- Die niedrigste Kategorie kann nicht mit einer risikofreien Anlage gleich gesetzt werden.

Kosten für diesen Fonds

Die von Ihnen getragenen Kosten werden für die laufenden Kosten des Fonds einschließlich seiner Vermarktung und seines Vertriebs verwendet. Diese Kosten beschränken das potenzielle Wachstum Ihrer Anlage.

Einmalige Kosten vor und nach der Anlage

Ausgabeaufschlag 5.25%

Rücknahmeabschlag Keine

Umschichtungsgebühr 1.00%

Dabei handelt es sich um den Höchstbetrag, der von Ihrem anzulegenden Geld vor der Anlage bzw. vor der Auszahlung der Erlöse Ihrer Anlage abgezogen wird.

Kosten, die vom Fonds im Laufe des Jahres abgezogen werden.

Laufende Kosten 1.94%

Kosten, die der Fonds unter bestimmten Umständen zu tragen hat

Wertentwicklungsgebundene Gebühr

Keine

Die angegebenen Ausgabeauf- und Rücknahmeabschläge sind Höchstwerte. Im Einzelfall können sie geringer ausfallen. Den aktuell für Sie geltenden Betrag können Sie bei Ihrem Finanzberater oder Ihrer Vertriebsstelle erfragen.

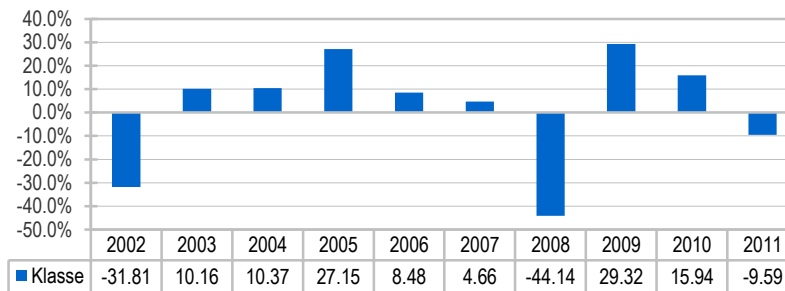
Die laufenden Kosten basieren auf den Ausgaben für das Geschäftsjahr zum 30/04/2011. Diese Kosten können von Jahr zu Jahr schwanken. Nicht berücksichtigt sind:

- die an die Wertentwicklung des Fonds gebundenen Gebühren (sofern anwendbar);
- die Portfoliotransaktionskosten, außer im Falle eines vom Fonds gezahlten Ausgabeauf-/Rücknahmeabschlags beim Kauf oder Verkauf von Anteilen anderer Organismen für gemeinsame Anlagen.

Weitere Informationen zu Kosten finden Sie im Abschnitt „Gebühren“ im aktuellen Prospekt.

Umschichtungsgebühr: In einigen Fällen kann der gesamte Ausgabeaufschlag angewandt werden.

Frühere Wertentwicklung



Die frühere Wertentwicklung ist kein verlässlicher Indikator für die künftige Wertentwicklung.

Die ausgewiesene frühere Wertentwicklung berücksichtigt alle laufenden Kosten mit Ausnahme ggf. erhobener Ausgabeauf-/Rücknahmeabschläge.

Der Fonds wurde am 06/09/1996 aufgelegt. Diese Klasse wurde am 06/09/1996 aufgelegt.

Die frühere Wertentwicklung wurde in EUR berechnet.

Sofern Ereignisse während des Bestehens des Fonds eingetreten sind, die sich auf die Wertentwicklungshistorie ausgewirkt haben, sind diese im Diagramm mit einem „*“ gekennzeichnet. Dazu können auch Änderungen des Anlageziels des Fonds zählen. Einzelheiten zu diesen Ereignissen finden Sie auf unserer Website. Sofern auf einen Referenzwert Bezug genommen wird, finden Sie nähere Angaben zu dem aktuellen Referenzwert in dem Abschnitt „Anlageziel“. Die früheren Referenzwerte finden Sie im Jahresbericht.

Praktische Informationen

- Die Depotbank des Fonds ist Brown Brothers Harriman (Luxembourg) S.C.A.
- Weitere Informationen finden Sie im Prospekt und in den Jahres- und Halbjahresberichten. Diese Dokumente können auf Englisch und anderen wichtigen Sprachen vom OGAW, bei den Vertriebsstellen oder online jederzeit kostenlos bezogen werden.
- Die Nettoinventarwerte pro Anteil sind am Sitz des OGAW erhältlich. Sie sind auch online veröffentlicht, wo noch andere Informationen zu finden sind. Unsere Website ist www.fidelityworldwideinvestment.com/documents.
- Die Steuervorschriften in Luxemburg können Ihre persönliche Steuerlage beeinflussen. Bitte wenden Sie sich an einen Steuerberater für nähere Informationen.
- Fidelity Funds kann lediglich auf der Grundlage einer in diesem Dokument enthaltenen Erklärung haftbar gemacht werden, die irreführend, unrichtig oder nicht mit den einschlägigen Teilen des OGAW-Prospekts (wie nachstehend definiert) vereinbar ist.
- In diesem Dokument werden ein Teilfonds und eine Anteilsklasse von Fidelity Funds (der 'OGAW') beschrieben. Der Prospekt und die Jahres- und Halbjahresberichte werden für den gesamten OGAW erstellt.
- Die Vermögensgegenstände und Verbindlichkeiten der einzelnen Teilfonds von Fidelity Funds sind rechtlich voneinander getrennt und die Vermögensgegenstände dieses Teilfonds werden somit nicht dazu benutzt, Verbindlichkeiten anderer Teilfonds zu bezahlen.
- Für diesen OGAW stehen weitere Anteilsklassen zur Verfügung. Einzelheiten sind dem Prospekt zu entnehmen.
- Sie haben das Recht, von dieser Anteilsklasse in den gleichen Typ oder gegebenenfalls andere Typen von Anteilsklassen eines anderen Teilfonds umzuschichten. Einzelheiten über die Regelungen für eine Umschichtung sind dem Prospekt zu entnehmen.

Land, in dem dieser Fonds zugelassen ist: Luxemburg. Die Aufsichtsbehörde ist: Commission de Surveillance du Secteur Financier. Diese wesentlichen Informationen für den Anleger sind zutreffend und entsprechen dem Stand von 14/02/2012.